

**LEGENDA:**

ściany konstrukcyjne, kominy

ściany działowe  
(możliwe do demontażu)

wejście do mieszkania

A pralka

L lodówka

płyta kuchenna

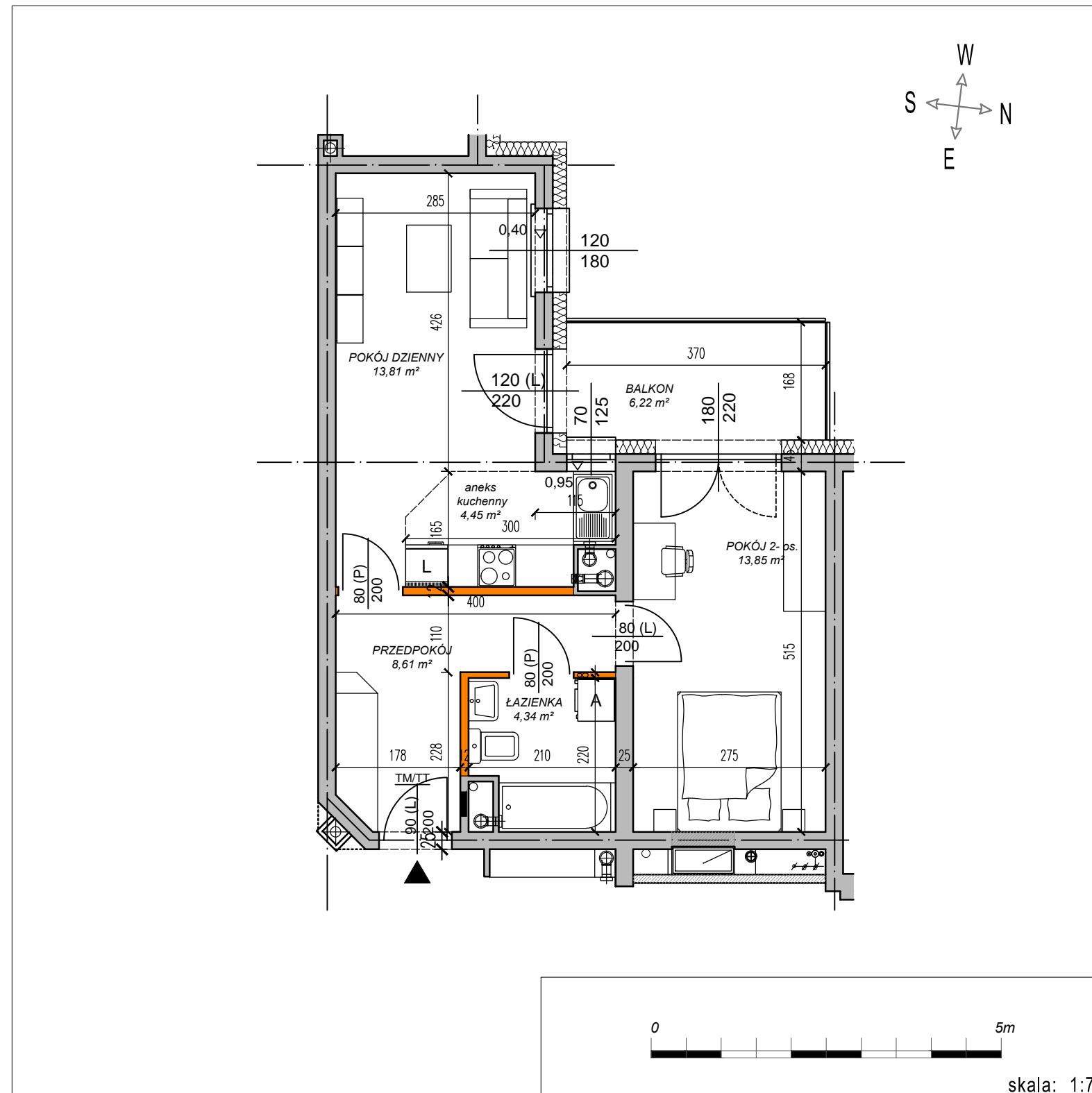
zlewozmywak

BIURO SPRZEDAŻY:

adres: ul. Kryształowa 10/U8 20-582 Lublin  
mail: development@pwsanitex.pl  
tel.: 600 525 260

PRZEDSIĘBIORSTWO WIELOBRANŻOWE SANITEX  
SPÓŁKA Z OGRANICZONĄ ODPOWIEDZIALNOŚCIĄ  
SPÓŁKA KOMANDYTOWA  
ul. Kryształowa 10/U8, 20-582 LUBLIN

BUDYNEK MIESZKALNY WIELORODZINNY IV KONDYGNACYJNY  
Z GARAŻEM W POZIOMIE PIWNIC  
ul. Jantarowa 1-3



Niniejsza karta katalogowa ma charakter poglądowy i nie stanowi oferty w rozumieniu przepisów kodeksu cywilnego.

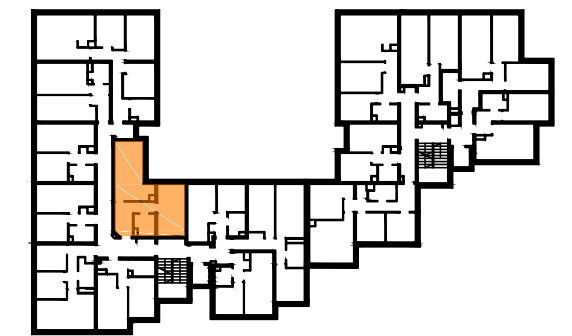
Rzut lokalu zawiera przykładowy podział funkcjonalny. Załącznik ten w kwestii podziału funkcjonalnego, aranżacji i wykończenia ma wyłącznie charakter poglądowy.

Wymiary pomieszczeń, lokalizacja punktów instalacji sanitarnej, elektrycznej itp. podano zgodnie z projektem budowlanym. Z przyczyn technologicznych mogą wystąpić nieznaczne różnice wymiarów pomieszczeń i usytuowania punktów instalacyjnych powstałe w trakcie realizacji prac budowlanych.

Ostateczny pomiar powierzchni użytkowej lokalu dokonywany będzie według Rozporządzenia Ministra Transportu, Budownictwa i Gospodarki Morskiej w sprawie szczegółowego zakresu i formy projektu budowlanego z dnia 25 kwietnia 2012 r. (Dz. U. z 2012 r. poz. 462) oraz normy PN-HSO 9836:1997, zgodnie z którą pomiar wykonuje się w metrach kwadratowych z dokładnością do dwóch miejsc po przecinku na poziomie podłogi, przy uwzględnieniu tynków i okładzin, bez uwzględnienia listew przypodłogowych, progów, powierzchni otworów na drzwi i okna oraz nisz w elementach zamykających. Zgodnie z w/w normą do powierzchni użytkowej lokalu wlicza się powierzchnię pod elementami nadającymi się do demontażu, takimi jak ścianki działowe, rury, kanały.

Cena ustalana jest w oparciu o Powierzchnię Użytkową.

Rozliczeniu podlega Powierzchnia Użytkowa



LOKALIZACJA W BUDYNKU

MIESZKANIE NR

27

45,06m<sup>2</sup>

TYP:

MIESZKANIE 2 POKOJOWE  
KONDYGNACJA: 3  
KLATKA: I  
WYS. MIESZKAŃ ok. 266 cm

ZESTAWIENIE POWIERZCHNI:

|                |                            |
|----------------|----------------------------|
| PRZEDPOKÓJ     | 8,61 m <sup>2</sup>        |
| ŁAZIENKA       | 4,34 m <sup>2</sup>        |
| POKÓJ 2-os.    | 13,85 m <sup>2</sup>       |
| POKÓJ DZIENNY  | 13,81 m <sup>2</sup>       |
| ANEKS KUCHENNY | 4,45 m <sup>2</sup>        |
| <b>RAZEM:</b>  | <b>45,06 m<sup>2</sup></b> |
| BALKON:        | 6,22 m <sup>2</sup>        |

PROJEKT:

BIURO PROJEKTOWO-USŁUGOWE  
"BASZTA"  
ul. Ligionia 5, 20-805 Lublin