

**LEGENDA:**

ściany konstrukcyjne, kominy

ściany działowe (możliwe do demontażu)

wejście do mieszkania

A pralka

L lodówka

płyta kuchenna

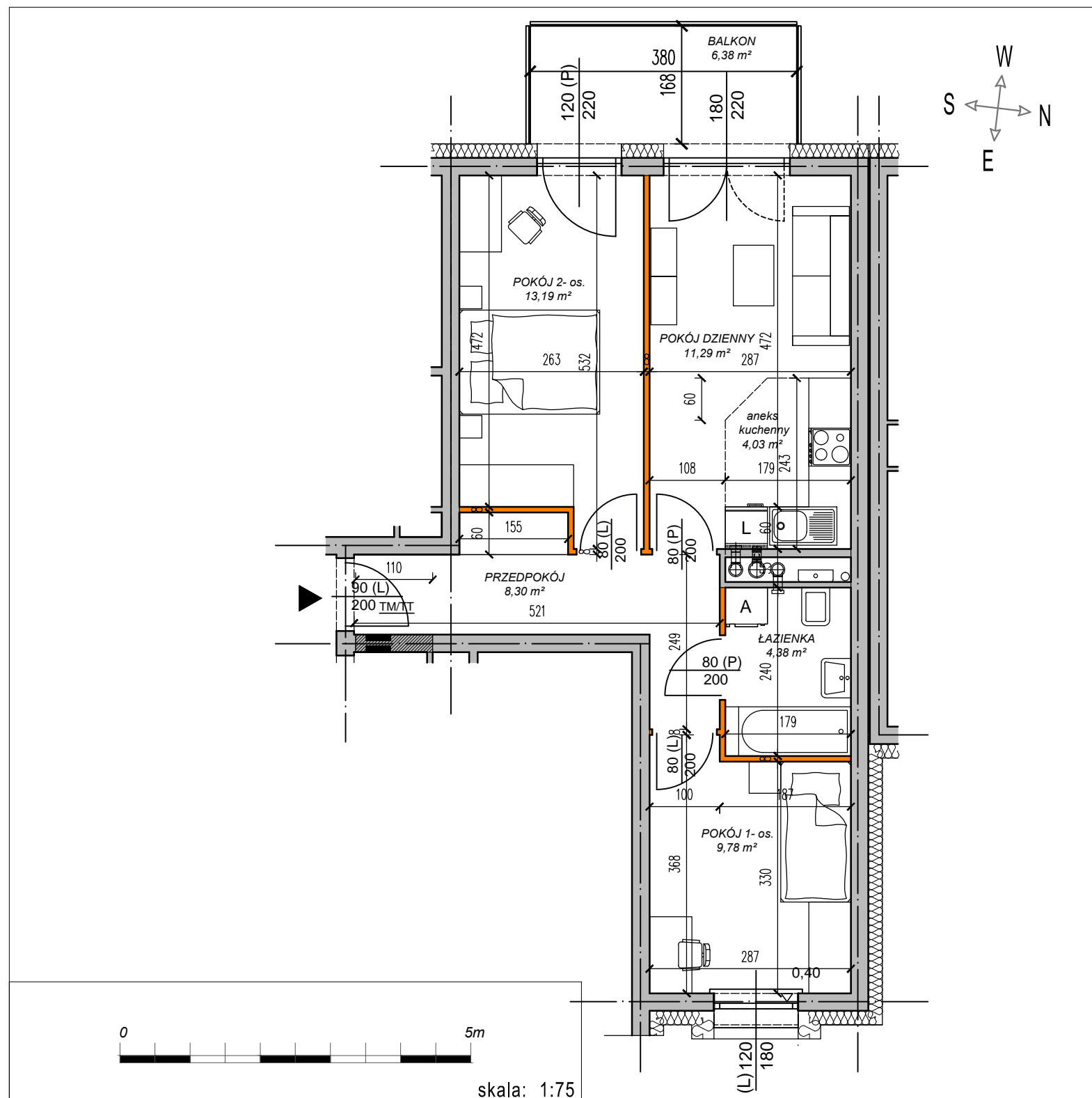
zlewozmywak

BIURO SPRZEDAŻY:

adres: ul. Kryształowa 10/U8 20-582 Lublin  
mail: development@pwsanitex.pl  
tel.: 600 525 260

PRZEDSIĘBIORSTWO WIELOBRANŻOWE SANITEX  
SPÓŁKA Z OGRANICZONĄ ODPOWIEDZIALNOŚCIĄ  
SPÓŁKA KOMANDYTOWA  
ul. Kryształowa 10/U8, 20-582 LUBLIN

**BUDYNEK MIESZKALNY WIELORODZINNY IV KONDYGNACYJNY  
Z GARAŻEM W POZIOMIE PIWNIC  
ul. Jantarowa 1-3**



Niniejsza karta katalogowa ma charakter poglądowy i nie stanowi oferty w rozumieniu przepisów kodeksu cywilnego.

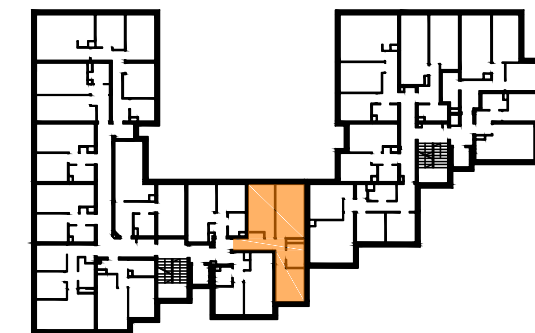
Rzut lokalu zawiera przykładowy podział funkcjonalny. Załącznik ten w kwestii podziału funkcjonalnego, aranżacji i wykończenia ma wyłącznie charakter poglądowy.

Wymiary pomieszczeń, lokalizacja punktów instalacji sanitarnej, elektrycznej itp. podano zgodnie z projektem budowlanym. Z przyczyn technologicznych mogą wystąpić nieznaczne różnice wymiarów pomieszczeń i usytuowania punktów instalacyjnych powstałe w trakcie realizacji prac budowlanych.

Ostateczny pomiar powierzchni użytkowej lokalu dokonywany będzie według Rozporządzenia Ministra Transportu, Budownictwa i Gospodarki Morskiej w sprawie szczegółowego zakresu i formy projektu budowlanego z dnia 25 kwietnia 2012 r. (Dz. U. z 2012 r. poz. 462) oraz normy PN-HSO 9836:1997, zgodnie z którą pomiar wykonuje się w metrach kwadratowych z dokładnością do dwóch miejsc po przecinku na poziomie podłogi, przy uwzględnieniu tynków i okładzin, bez uwzględnienia listew przypodłogowych, progów, powierzchni otworów na drzwi i okna oraz nisz w elementach zamykających. Zgodnie z w/w normą do powierzchni użytkowej lokalu wlicza się powierzchnię pod elementami nadającymi się do demontażu, takimi jak ścianki działowe, rury, kanały.

Cena ustalana jest w oparciu o Powierzchnię Użytkową.

Rozliczeniu podlega Powierzchnia Użytkowa



LOKALIZACJA W BUDYNKU

**MIESZKANIE NR**

**29**

**50,97m<sup>2</sup>**

TYP:

MIESZKANIE 3 POKOJOWE  
KONDYGNACJA: 3

KLATKA: I

WYS. MIESZKAŃ ok. 266 cm

ZESTAWIENIE POWIERZCHNI:

PRZEDPOKÓJ	8,30 m <sup>2</sup>
ŁAZIENKA	4,38 m <sup>2</sup>
POKÓJ 1-os.	9,78 m <sup>2</sup>
POKÓJ 2-os.	13,19 m <sup>2</sup>
POKÓJ DZIENNY	11,29 m <sup>2</sup>
ANEKS KUCHENNY	4,03 m <sup>2</sup>
<b>RAZEM:</b>	<b>50,97 m<sup>2</sup></b>
BALKON:	6,38 m <sup>2</sup>

PROJEKT:

BIURO PROJEKTOWO-USŁUGOWE  
**"BASZTA"**  
ul. Ligionia 5, 20-805 Lublin