

LEGENDA:

ściany konstrukcyjne, kominy

ściany działowe (możliwe do demontażu)

wejście do mieszkania

A pralka

L lodówka

płyta kuchenna

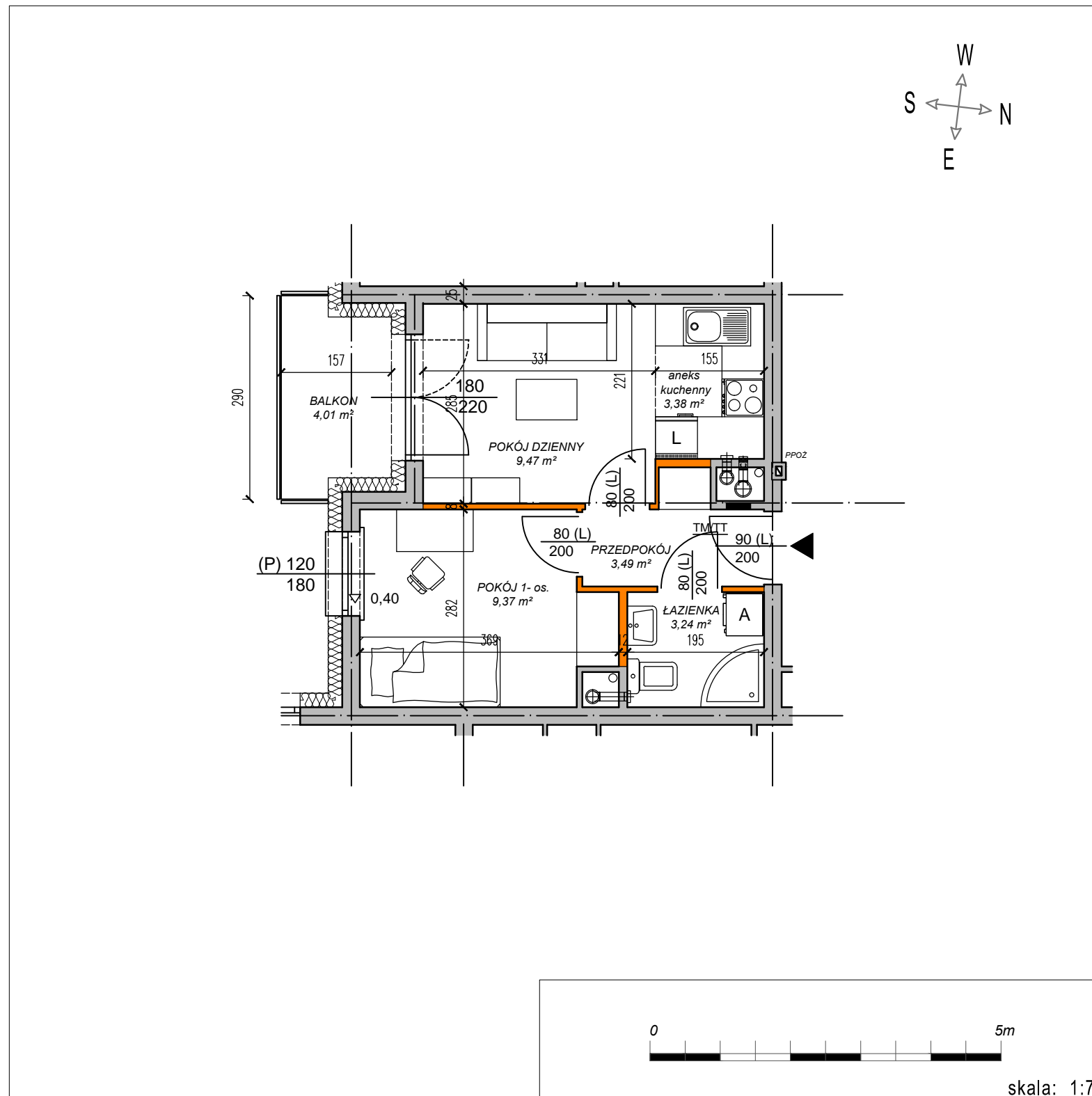
zlewozmywak

BIURO SPRZEDAŻY:

adres: ul. Kryształowa 10/U8 20-582 Lublin
mail: development@pwsanitex.pl
tel.: 600 525 260

PRZEDSIĘBIORSTWO WIELOBRANŻOWE SANITEX
SPÓŁKA Z OGRANICZONĄ ODPOWIEDZIALNOŚCIĄ
SPÓŁKA KOMANDYTOWA
ul. Kryształowa 10/U8, 20-582 LUBLIN

**BUDYNEK MIESZKALNY WIELORODZINNY IV KONDYGNACYJNY
Z GARAŻEM W POZIOMIE PIWNIC**
ul. Jantarowa 1-3



Niniejsza karta katalogowa ma charakter poglądowy i nie stanowi oferty w rozumieniu przepisów kodeksu cywilnego.

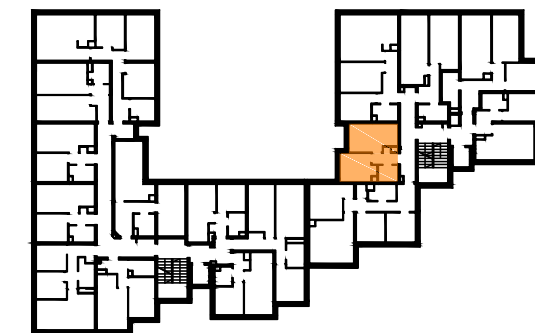
Rzut lokalu zawiera przykładowy podział funkcjonalny. Załącznik ten w kwestii podziału funkcjonalnego, aranżacji i wykończenia ma wyłącznie charakter poglądowy.

Wymiary pomieszczeń, lokalizacja punktów instalacji sanitarnej, elektrycznej itp. podano zgodnie z projektem budowlanym. Z przyczyn technologicznych mogą wystąpić nieznaczne różnice wymiarów pomieszczeń i usytuowania punktów instalacyjnych powstałe w trakcie realizacji prac budowlanych.

Ostateczny pomiar powierzchni użytkowej lokalu dokonywany będzie według Rozporządzenia Ministra Transportu, Budownictwa i Gospodarki Morskiej w sprawie szczegółowego zakresu i formy projektu budowlanego z dnia 25 kwietnia 2012 r. (Dz. U. z 2012 r. poz. 462) oraz normy PN-HSO 9836:1997, zgodnie z którą pomiar wykonuje się w metrach kwadratowych z dokładnością do dwóch miejsc po przecinku na poziomie podłogi, przy uwzględnieniu tynków i okładzin, bez uwzględnienia listew przypodłogowych, progów, powierzchni otworów na drzwi i okna oraz nisz w elementach zamykających. Zgodnie z w/w normą do powierzchni użytkowej lokalu wlicza się powierzchnię pod elementami nadającymi się do demontażu, takimi jak ścianki działowe, rury, kanały.

Cena ustalana jest w oparciu o Powierzchnię Użytkową.

Rozliczeniu podlega Powierzchnia Użytkowa



LOKALIZACJA W BUDYNKU

MIESZKANIE NR

48

28,95m²

TYP:

MIESZKANIE 2 POKOJOWE
KONDYGNACJA: 2

KLATKA: II

WYS. MIESZKAŃ ok. 266 cm

ZESTAWIENIE POWIERZCHNI:

PRZEDPOKÓJ	3,49 m ²
ŁAZIENKA	3,24 m ²
POKÓJ 1-os.	9,37 m ²
POKÓJ DZIENNY	9,47 m ²
ANEKS KUCHENNY	3,38 m ²
RAZEM:	28,95 m²
BALKON:	4,01 m ²

PROJEKT:

BIURO PROJEKTOWO-USŁUGOWE
"BASZTA"
ul. Ligionia 5, 20-805 Lublin