

LEGENDA:

ściany konstrukcyjne, kominy

ściany działowe (możliwe do demontażu)

wejście do mieszkania

A pralka

L lodówka

płyta kuchenna

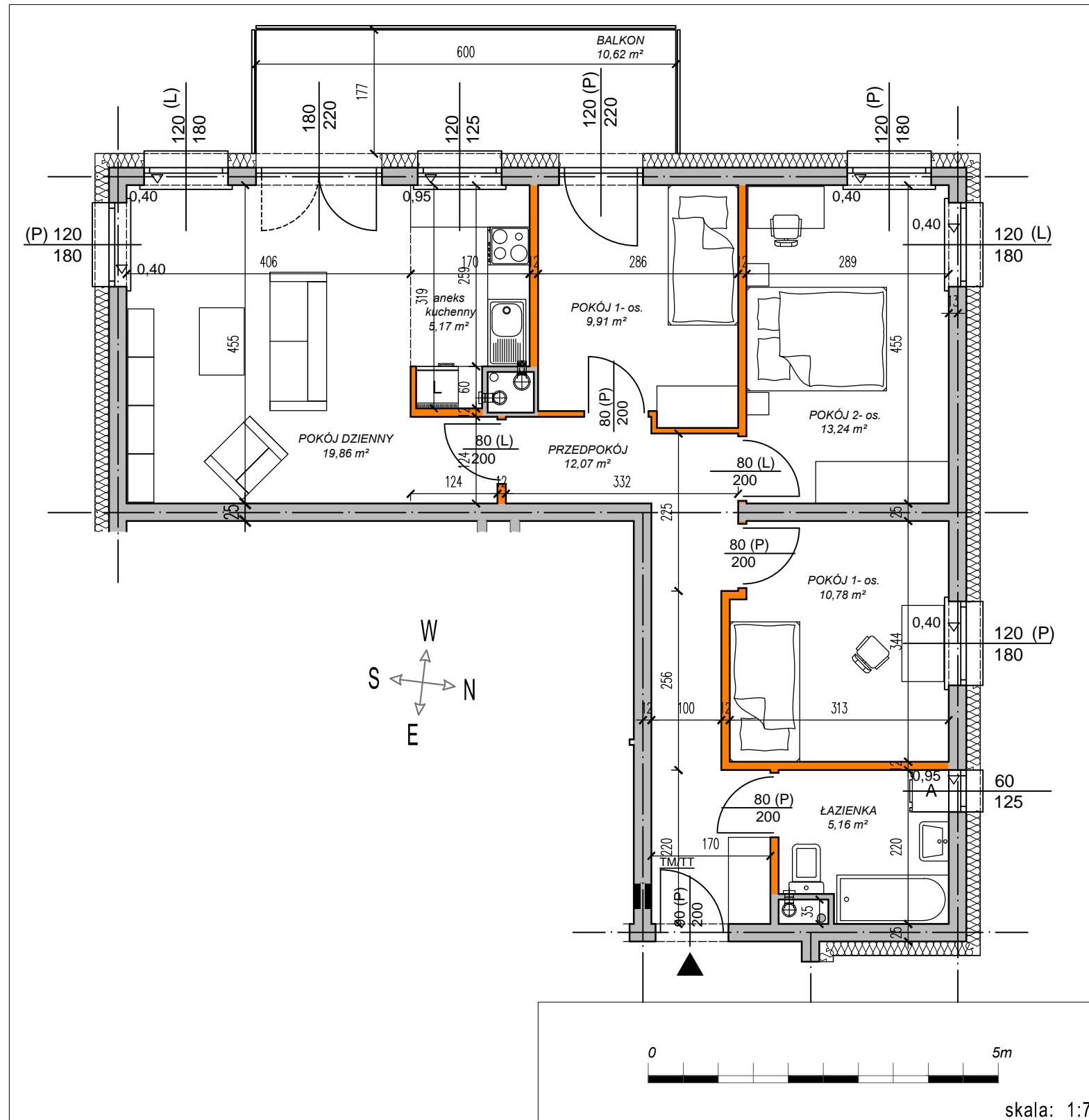
zlewozmywak

BIURO SPRZEDAŻY:

adres: ul. Kryształowa 10/U8 20-582 Lublin
mail: development@pwsanitex.pl
tel.: 600 525 260

PRZEDSIĘBIORSTWO WIELOBRANŻOWE SANITEX
SPÓŁKA Z OGRANICZONĄ ODPOWIEDZIALNOŚCIĄ
SPÓŁKA KOMANDYTOWA
ul. Kryształowa 10/U8, 20-582 LUBLIN

**BUDYNEK MIESZKALNY WIELORODZINNY IV KONDYGNACYJNY
Z GARAŻEM W POZIOMIE PIWNIC
ul. Jantarowa 1-3**



Niniejsza karta katalogowa ma charakter poglądowy i nie stanowi oferty w rozumieniu przepisów kodeksu cywilnego.

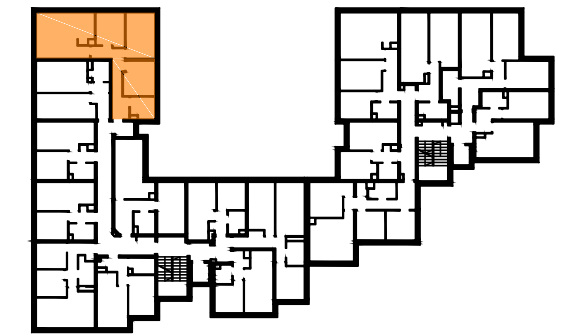
Rzut lokalu zawiera przykładowy podział funkcjonalny. Załącznik ten w kwestii podziału funkcjonalnego, aranżacji i wykorzystania ma wyłącznie charakter poglądowy.

Wymiary pomieszczeń, lokalizacja punktów instalacji sanitarnej, elektrycznej itp. podano zgodnie z projektem budowlanym. Z przyczyn technologicznych mogą wystąpić nieznaczne różnice wymiarów pomieszczeń i usytuowania punktów instalacyjnych powstałe w trakcie realizacji prac budowlanych.

Ostateczny pomiar powierzchni użytkowej lokalu dokonywany będzie według Rozporządzenia Ministra Transportu, Budownictwa i Gospodarki Morskiej w sprawie szczegółowego zakresu i formy projektu budowlanego z dnia 25 kwietnia 2012 r. (Dz. U. z 2012 r. poz. 462) oraz normy PN-HSO 9836:1997, zgodnie z którą pomiar wykonuje się w metrach kwadratowych z dokładnością do dwóch miejsc po przecinku na poziomie podłogi, przy uwzględnieniu tynków i okładzin, bez uwzględnienia listew przypodłogowych, progów, powierzchni otworów na drzwi i okna oraz nisz w elementach zamykających. Zgodnie z w/w normą do powierzchni użytkowej lokalu wlicza się powierzchnię pod elementami nadającymi się do demontażu, takimi jak ścianki działowe, rury, kanały.

Cena ustalana jest w oparciu o Powierzchnię Użytkową.

Rozliczeniu podlega Powierzchnia Użytkowa



LOKALIZACJA W BUDYNKU

MIESZKANIE NR

26

76,19m²

TYP:

MIESZKANIE 4 POKOJOWE
KONDYGNACJA: 3
KLATKA: I
WYS. MIESZKAŃ ok. 266 cm

ZESTAWIENIE POWIERZCHNI:

| | |
|----------------|----------------------------|
| PRZEDPOKÓJ | 12,07 m ² |
| ŁAZIENKA | 5,16 m ² |
| POKÓJ 1-os. | 10,78 m ² |
| POKÓJ 2-os. | 13,24 m ² |
| POKÓJ 1-os. | 9,91 m ² |
| POKÓJ DZIENNY | 19,86 m ² |
| ANEKS KUCHENNY | 5,17 m ² |
| RAZEM: | 76,19 m² |
| BALKON: | 10,62 m² |

PROJEKT:

BIURO PROJEKTOWO-USŁUGOWE
"BASZTA"
ul. Ligionia 5, 20-805 Lublin